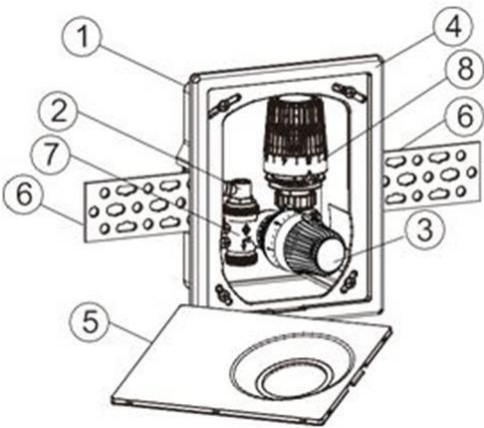


Блок контроля температуры ТСВ-3

ДАТЫ О ПРО ДУКТЕ

Описание

ТСВ-3 используется для индивидуального регулирования температуры в помещении и максимального ограничения температуры обратки, например, в комбинированных системах напольного / радиаторного отопления. Также используется в системах настенного отопления.

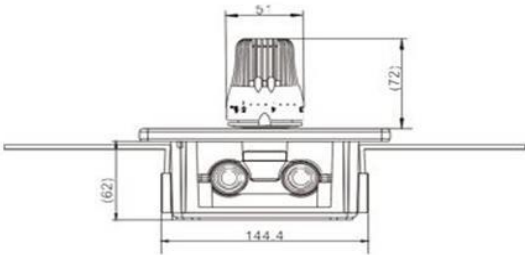
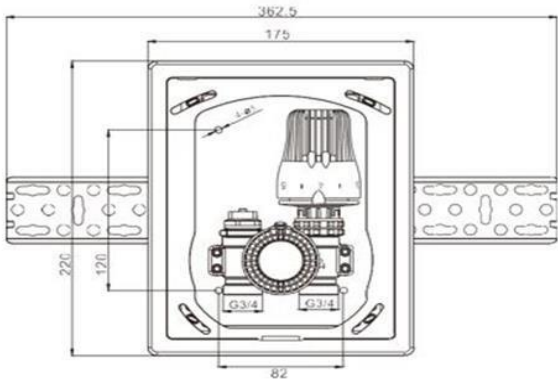


- 1. Коробка для скрытого монтажа
- 2. Клапан выпуска воздуха
- 3. Термостатическая TF-6 (термостат помещения)
- 4. Рамка
- 5. Передняя крышка
- 6. Крепежный кронштейн
- 7. Корпус металлических клапанов
- 8. Ограничитель температуры обратного потока TF-23

Спецификация

Диапазон температур (TF-6)	Диапазон температур (TF-23)	Макс. допустимое статическое давление	Макс. допустимый перепад давления	Глубина установки	размер соединения	Kvs
6~28 °C	10~50 °C	1.0 MPa	0.1 MPa	(62)mm	G 3/4"	1.35

Размер



планирование

- Всем моделям Multibox, обеспечивающим температуру поставки систем для установки напольного отопления система.
- «Все модели Multibox» являются соединениями с задним ходом в конце отопительного петля пола
- Обратите внимание на направление потока (см. Примеры для использования)
- в зависимости от потери давления трубопровода, все модели Multibox подходят к отопительной зоне до 20 м².
- труба внутреннего диаметром 12 мм в любой цепи нагрева не должна превышать 100 м.
- для зон отопления > 20 м²/длина трубы > 100 м, необходимо использовать Т-участок для соединения двух
- одни и те же духовные цепи, в Multibox.
- для обеспечения функционирования системы низкого шума дифференциальное давление в клапане не должно превышать 0.2 бар.
- отопительные трубопроводы Грота на напольных покрытиях должны быть сплочены спиральными.
- настройка Значения RTL не может быть ниже температуры окружающей температуры в противном случае, она не открывается.

